

THE  
BEST  
OF

VILLE & CASALI

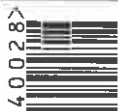


# I PROGETTI

INNOVATIVI TRADIZIONALI CONTEMPORANEI VERSATILI SORPRENDENTI



Euro 5,90



# 22

**PICCOLE E GRANDI  
ABITAZIONI PRESTIGIOSE  
REALIZZATE DA CELEBRI  
ARCHITETTI ITALIANI**

STEFANIA DI GIROLAMO

# Lusso discreto

**Un appartamento  
nel centro storico  
di Roma  
ha conservato  
il raffinato spirito  
dell'epoca,  
coniugato  
a contemporaneità  
ed eleganza**







In apertura e in questa pagina, la zona giorno con le poltroncine in pelle e lino, con gambe in bronzo, disegnate da Stefania Di Girolamo e il lampadario di Baccarat. Il tappeto è in marmo bianco Taxos.

Con il progetto di questa dimora, di grande metratura, l'interior designer Stefania Di Girolamo ha completamente ridistribuito gli spazi interni che erano vincolati da muri portanti e da un diverso utilizzo eseguito dai vecchi proprietari. "Il mio impegno per la progettazione degli interni", racconta l'interior

designer romana, "aveva una meta ben precisa da raggiungere: mantenere lo spirito dell'epoca e coniugarlo con la contemporaneità ed eleganza per una giovane famiglia che voleva vivere tutta la casa con i figli nell'intimità domestica e con gli amici nelle tante serate di festa". L'appartamento, situato al piano

nobile di un palazzo d'epoca a Piazza Cavour, doveva riassumere, nelle scelte dei materiali, dei tessuti e degli arredi, una sobrietà e coerenza in tutti gli ambienti, il tutto su disegno e su misura per le esigenze dei padroni di casa. "Per gli interventi murari mi sono affidata all'ingegner Alessandro Pizzetti con la sua impresa", dice

ancora Di Girolamo, "mentre, per la falegnameria e le tappezzerie, mi sono rivolta ai miei artigiani di fiducia che mi aiutano a realizzare tutti i disegni e le idee con grande professionalità e precisione. Abbiamo scelto per tutta la casa un pavimento in quercia trattata ad olio, montato a spina francese doppia tranne un'interruzione nell'ingresso, mentre nel salone doppio e nella zona pranzo spicca un tappeto in marmo bianco Taxos, al centro di questi ambienti". La

semplicità delle linee, l'eleganza e la luminosità sono percepibili in ogni arredo della casa, anche nei tessuti naturali che sono stati utilizzati, come il lino, il velluto e la seta cruda. Gli oggetti di design (tavolo, specchiera e tavolo basso) sono di Gennaro Avallone con texture scelte a seconda del colore del tessuto, mentre le poltroncine in pelle, di due colori, provengono da Poltrona Frau. La scultura in gesso è firmata da Oliviero Rainaldi ed è una

presenza-assenza che definisce la lunghezza del doppio salone tra le due porte che introducono al pranzo...tutto di un lusso discreto ed ordinato. Per mantenere lo stile del palazzo, Stefania Di Girolamo ha utilizzato cornici di gesso realizzate su disegno, tra i pochi elementi decorativi di gusto classico, come la coppia di lampadari di Baccarat e il marmo del bagno padronale in Afhion dorato. Il lampadario di cristalli Swarovski, di forma



**A sinistra, una sfera di 90 cm, in cristalli Swarovski, si rispecchia nella maxi specchiera di G.Avallone. Sotto, uno dei numerosi affacci su Piazza Cavour.**





quadrata, è stato disegnato dalla stessa interior designer e realizzato da Loto Design. Questo oggetto illumina di luce riflessa il tavolo quadrato 220x220 cm in stucco bianco, con motivi a rilievo rigato. All'ingresso, poi,

una sfera di 90 cm di diametro, al centro della cupola, realizzata anch'essa in cristalli Swarovski, si rispecchia nella maxi specchiera di G. Avallone. Nel complesso si tratta di un appartamento molto luminoso, che ha

numerose aperture sulla storica piazza Cavour, oggi finalmente completamente risistemata. Di fronte alla camera da pranzo, poi, nel corridoio che porta nella zona notte, formata da quattro camere da letto, si affacciano una



Sopra, la zona pranzo con le poltroncine di Poltrona Frau. A destra, la camera da letto padronale e lo spogliatoio realizzato artigianalmente, su disegno di Stefania Di Girolamo. Salendo dalla scala illuminata, si arriva allo spogliatoio maschile.

OPERE E ARREDI

■ TAVOLO, SPECCHIERA  
E TAVOLO BASSO

Gennaro Avallone -  
www.gennarobavallone.com

■ POLTRONE IN PELLE

Poltrona Frau -  
www.poltronafrau.com

■ LAMPADARI

Baccarat -  
www.baccarat.it  
Loto Design, su disegno di Stefania  
Di Girolamo -  
www.lotodesign.com

■ TAVOLINO DELLA CUCINA

Gallotti e Radice  
www.galottiradice.it

■ LAMPADA A PARETE

Artemide -  
www.artemide.com

■ POLTRONCINE DELLA CUCINA

Philippe Starck -  
www.starck.com

■ PANCA IN TESSUTO

De La Cuona -  
www.delecuaona.co.uk

■ PITTURA

Crown - www.crownpaint.co.uk

■ VASCA IDROMASSAGGIO

Jacuzzi - www.jacuzzi.it



**Stefania Di Girolamo**

**Tel. 3485436966**

**stefaniadigirolamo56@yahoo.it**

**www.stefaniadigirolamo.it**

Stefania Di Girolamo vive e lavora a Roma. Diplomata in arredamento d'interni presso l'istituto di cultura Pantheon, si occupa di progettazione e ristrutturazione d'interni. Il suo impegno parte dalla semplice progettazione fino ad arrivare alla scelta dei materiali per gli arredi fatti su misura, all'illuminazione, ai tendaggi e agli imbottiti. Crea oggetti di design molto particolari, utilizzando diversi materiali, come legno, ferro, gesso e pelle, ricontestualizzando, a volte, pezzi di antiquariato in un interessante dialogo tra passato e futuro, tra moderno e contemporaneo, senza intaccarne l'identità. Ha realizzato importanti dimore in città, al mare e in montagna. Tra i numerosi progetti realizzati ci sono

numerosi appartamenti a Roma, nell'isola di Filicudi e a Panarea, in Sicilia, e a Cortina d'Ampezzo.







zona TV e la cucina divisa in zona tecnica, snack e un piccolo angolo dove fare colazione su un tavolino

in cristallo bianco di Gallotti e Radice. La panca in tessuto è stata realizzata su misura ed è rivestita

in tessuto De la Cuona, mentre il pavimento è in marmo Brown Choccolato.



**Nella pagina precedente, ancora lo spogliatoio femminile. In questa pagina, altre immagini della casa, della proprietaria e della cucina, divisa in zona tecnica, snack e piccolo angolo dove fare colazione su un tavolino in cristallo bianco di Gallotti e Radice.**