



# Concept giapponese hammam orientale e massaggi indiani nella day-SPA Miwa

di Pia Mastrangelo

**L**l quartiere Eur a Roma è uno dei centri nevralgici in cui la città pulsa vita, tra strade affollate di macchine in viaggio o in arrivo, banche, ospedali, imprese. Qui la Roma dei trasteverini si fa metropoli prima di arrivare al mare. Sono da queste parti per visitare la SPA Miwa, e anche oggi come spesso accade tutte le volte in cui imbocco la Colombo in macchina stradario alla mano, piove. L'ingresso di questa nuovissima day-SPA, molto pubblicizzata in città, si trova

**...aperta a Roma una  
nuova struttura al cui interno  
convivono più stili e filosofie...**

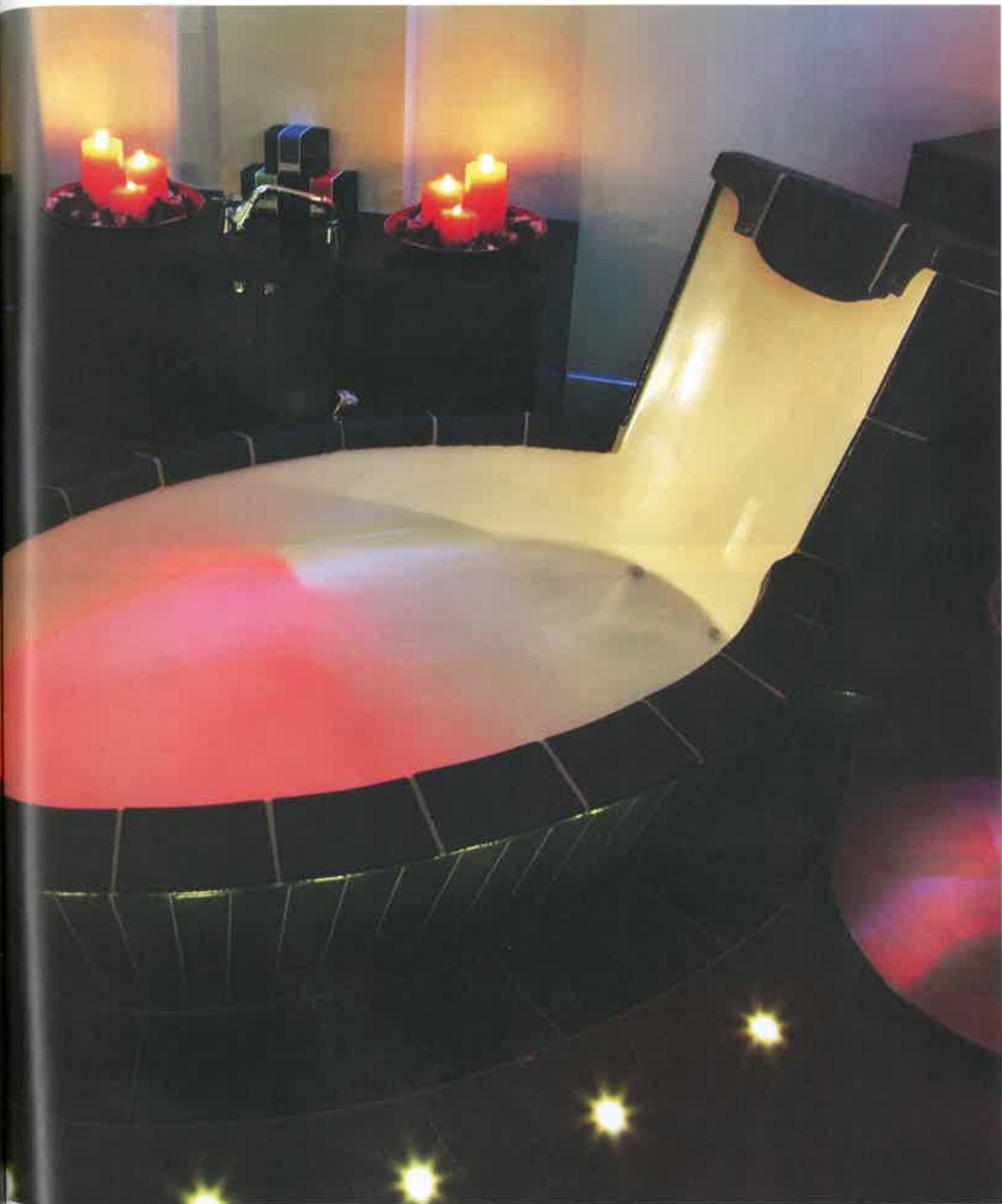
in una delle strade più verdi e centrali del quartiere, a due passi dal laghetto artificiale che lo domina. L'Eur fu concepito e costruito in occasione dell'Esposizione Universale che avrebbe dovuto tenersi nella Capitale nel 1942: la manifestazione venne poi annullata a causa della guerra e quello che oggi è un quar-

tiere celebre per la sua architettura razionalista fu terminato solo negli anni successivi. In Largo Filippo Rosa, tra le case con giardino, si notano dalla strada solo un supermercato e un bar. Al Miwa si accede per una elegante porta di ferro bianca, su di un pavimento in teak che continua nella passerella che attraversa il giardino della SPA. Subito un senso di esclusività e di sicurezza mi pervade e muovo i primi passi in un viaggio che cambierà questa giornata uggiosa. Il ponte di legno sembra sospeso nel verde, i rumori della città si vanno affievolendo e gli alti alberi sembrano

proteggermi da una realtà che sfuma dietro di me. La progettazione degli esterni è stata curata dall'architetto paesaggista

Roberto Dall'Albero e, come poi mi spiegherà il direttore Stefano Di Giuseppe, tutto il progetto è il risultato della collaborazione di diversi architetti, in particolare dello Studio Archita di Roma, messi insieme per ottenere una struttura originale e coerente con la filosofia della SPA. La parola Miwa, infatti, in Giappone





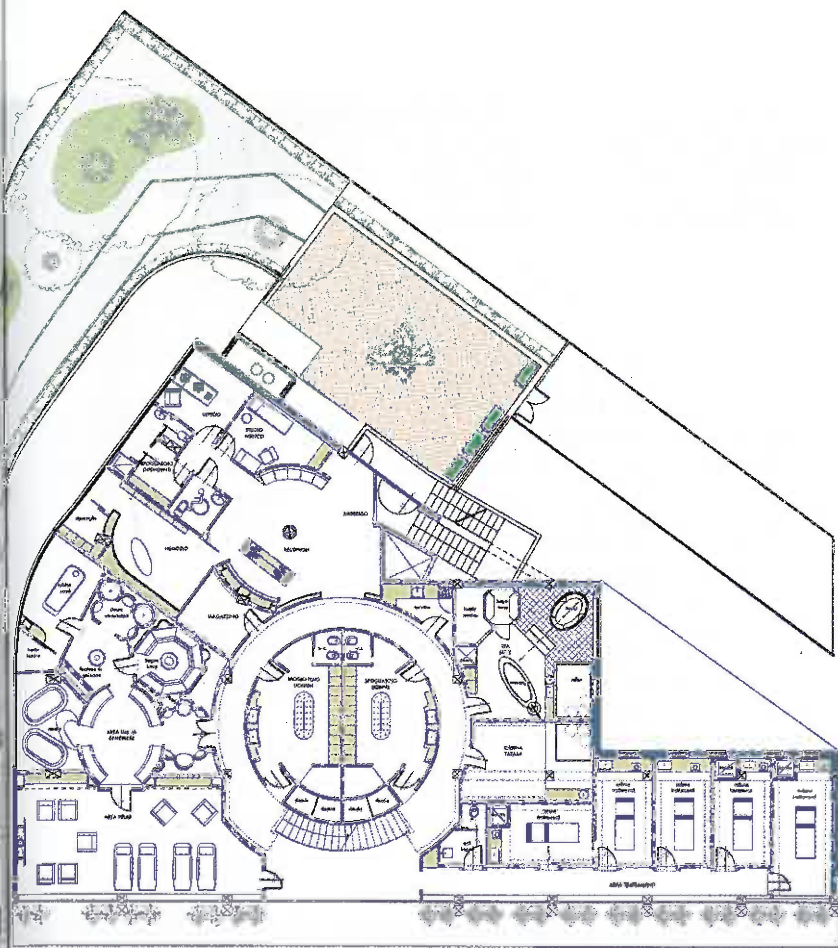
C A S E H I S T O R Y



indica il simbolo di un Santuario alle pendici dell'omonimo monte: tre anelli intrecciati a rappresentare l'unione tra corpo, mente e spirito: Paradiso, Terra e Mondo Sommerso, ovvero i luoghi degli dei, degli uomini e del rinnovamento. Per raggiungere la reception si sale e, coerentemente, il Centro sembra proprio l'unione di tre spazi diversi disposti intorno a una struttura circolare, che dà mo-

vimento ai flussi di clienti, senza confondere le aree in cui è suddivisa la SPA. Tutte le pareti che guardano verso l'esterno sono grandi vetrate, con un sistema di filtri che crea un piacevole effetto di luci e ombre lasciando una sensazione di ampio respiro: all'esterno risulta elemento distintivo del prospetto principale, mentre all'interno lascia filtrare la luce solare generando effetti e atmosfere molto suggestive. L'atmosfera è particolare e una volta usciti dagli spogliatoi, perfettamente simmetrici e posti nel cuore dell'impianto, si viene accompagnati nel piccolo atrio, dove una luce bianca arriva dall'alto come un cilindro centrale aperto nel roof-garden, dove d'estate si può godere di trattamenti all'aria aperta e cui si accede per una scala leggera in ferro bianco. Il terrazzo superiore è uno spazio di circa 500 mq all'aperto, interamente pavimentato in teak dove ci sono aree arredate per il solarium e salotti per il relax protetti da gazebo in acciaio di colore bianco. L'obiettivo è mettere l'ospite immediatamente a pro-





prio agio, preparandolo a lasciarsi coccolare o a vivere le cure scelte con gli operatori in base alle sue esigenze. I tre ambienti più importanti sono l'area dei trattamenti, l'hammam e la zona relax. Nella prima, prevalgono i colori nero, grigio e bianco e ogni cabina è un mondo a parte, in cui si possono regolare sia la luce che il volume della musica di sottofondo a proprio piacere. Ogni stanza, inoltre, è attrezzata per far sí che gli oli aromatici utilizzati rimangano sempre alla temperatura ottimale. Non possiamo non citare la cabina "tatami", di chiara impronta orientale ed esaltata dalla realizzazione di contropareti di carta di riso montati su una struttura di legno, retroilluminata con luci a led rgb che cambiano lo scenario attraverso la policromia. Inoltre, di particolare suggestione l'arredamento della stanza dedicata ai mas-

Il progetto è stato curato dagli architetti Claudio Avella, Barbara Lancieri e Massimiliano Gentile dello Studio Archita di Roma (Via Archimede, 59 tel. +39 06 32609276) The project has been realized by the architects Claudio Avella, Barbara Lancieri and Massimiliano Gentile of the Studio Archita from Roma





una fontana del ghiaccio stimola la vaso-costrizione. Alle pareti, il ricco mosaico dai colori pastello e oro è opera dell'azienda Sicis di Ravenna. Per finire, sempre nel percorso Hammam, si trovano la cosiddetta Beauty System, dedicata allo scrub effettuato con il kassa (il guanto tipico marocchino) capace di rimuovere le cellule epidermiche morte, la doccia emozionale che rinfresca il corpo, e una vasca idromassaggio dotata di un sistema di auto pulizia. Particolarmente interessante è anche la Miwa SPA Suite, ambiente rivestito con pannellature di legno wengé e ardesia, progettata e realizzata dalla azienda Thermarium GmbH, che - come ci spiega la SPA Manager Laura Marongiu - offre un momento di totale privacy per godere del bagno turco, della speciale vasca idro, di massaggi e relax, con a disposizione un esperto operatore. Dopo il percorso caldo-umido, l'ospite può distendersi nella zona relax, ampia stanza con camino, in cui sono protagoniste delle grandi e comode chaise longue bianche progettate dallo studio Rossi di Albizzate (VA) su cui -



saggi ayurveda e il lettino massaggio Nuvola, in cui il corpo è completamente immerso in un materasso ad acqua che, con le alchimie della temperatura e della cromoterapia, crea un benefico effetto rilassante. Finora, lo stile dominante è quello minimalista, con un discreto ricorso alla pietra naturale, evocativo di ambienti giapponesi. La sorpresa arriva quindi quando, entrando nella zona umida, ci si confronta con linee morbide e organiche in grado di modellare volumi e spazi che rimandano in maniera chiara al sistema delle terme romane, e dell'hammam mediorientale. Il cliente segue un percorso che si dirama nelle classiche tre zone a diversa intensità di calore: il Tepidarium, il Calidarium, dove ci si deterge con sapone nero di pasta vegetale rinfrescante, il Frigidarium, al cui interno

La zona umida è opera di Hofer ([www.hofergroup.it](http://www.hofergroup.it))  
La SPA Suite è stata realizzata da Thermarium tel. 0471 707032 ([www.thermarium.com](http://www.thermarium.com))  
The humid zone is by Hofer. The SPA suite has been realized by Thermarium





sdraiarsi, farsi coccolare e riprendersi prima di rivestirsi. Nell'ambito della costruzione architettonica, per concludere, è stato inoltre ritagliato uno spazio accanto alla reception dedicato al Miwa Shopping, dove acquistare i prodotti cosmetici interamente naturali utilizzati durante i trattamenti. Il pomeriggio è finito ed è difficile lasciare il Centro Miwa: la calma degli ambienti, la gentilezza del personale e l'efficacia dei trattamenti, danno però la necessaria energia per tornare nel caos della Capitale con uno spirito ritrovato.



**Miwa SPA**  
 Largo Filippo Rosa, 12  
 00144 Roma  
 tel. +39 06 97613500  
 fax +39 06 97615619  
 info@miwaspa.it  
 www.miwaspa.it

## A mix of styles for the atmospheres of Rome's Miwa SPA

In northern Japan, on the slopes of mount Miwa, stands a sanctuary of the same name, a place of mystic charm and spirituality, set in verdant vegetation. Three entwined rings, the symbol of Miwa, represent the union between body, mind and spirit through three realms: Paradise (the home of the gods), Earth (the home of man) and the Underwater World (a place of renewal). In Rome, in the heart of the Eur district of the city, ancient traditions and state-of-the-art technology come together in the Miwa Natural Day SPA, an health and wellness centre that promotes physical and mental wellbeing. Miwa offers an healthy, natural way of staying in tune with the rhythms of everyday life. Expert practitioners work in an elegant and exclusive atmosphere: an oasis of relaxation in which it's possible to regenerate body and fortify the soul, ready to face life with renewed energy. The Miwa Hammam offers just such a process, starting in the Tepidarium, a slightly damp atmosphere with thermal couches and coloured mosaics. It then proceeds through the Calidarium, a Turkish bath in which the body can be cleansed with a refreshing black soap made of vegetable paste. The next step is the Frigidarium, where ice flakes stimulate vasoconstriction. This, in turn, is followed by the Orient Beauty System, where guests can enjoy a beneficial body scrub performed with a typical Moroccan glove known as kassa, that removes dead cells, leaving the skin toned. A relaxing shower then refreshes the body while a final feel-good hydromassage plunges into the scent of roses, eucalyptus and Japanese cedar, a veritable panacea for the senses. Miwa SPA Suite is a space reserved for couples or singles wishing to enjoy a moment of total privacy in an exclusive ambiance. The SPA Suite offers all the Miwa treatments: Turkish bath, special hydromassage bath, a massage area and a relaxation area where an expert practitioner is always on hand. Miwa Wellness is a new way of experiencing wellbeing. The world of Miwa Massages is raised to an absolute value: here the body is the fulcrum of everything. The broad range of treatments available and the skills of the professional practitioners guarantee that every need is catered for.